



Association des Aidants
et Malades à Corps de Lewy

Colloque sur la maladie à corps de Lewy

Vendredi 24 novembre Bordeaux

université
de **BORDEAUX**



Module 2

La recherche sur la maladie à corps de Lewy

Module présidé par :

Dr Vincent PLANCHE
Neurologue – Bordeaux



université
de BORDEAUX

Sommaire : la recherche sur la MCL

- 01 Préambule : la médecine basée sur les preuves**
Dr Brice LAURENS – neurologue - Bordeaux
- 02 Biomarqueurs scintigraphiques**
Dr Marie MEYER – médecin nucléaire - Bordeaux
- 03 Biomarqueurs sanguins**
Pr Claire PAQUET – neurologue - Paris
- 04 Actualité sur la prise en soins des troubles comportementaux**
Pr Frédéric BLANC – neuro-gériatre - Strasbourg
- 05 Actualités et perspectives en matière de recherche**
Pr Claire PAQUET – neurologue - Paris

Actualité et perspectives en matière de recherche

Pr Claire PAQUET

Neurologue – Paris



université
de BORDEAUX



Actualités et perspectives en Recherche

Pr Claire PAQUET

Cheffe de Service Centre de Neurologie Cognitive – Unité Maladie à Corps de Lewy

GHU APHP Nord Lariboisière Fernand-Widal

Université de Paris Cité INSERM114



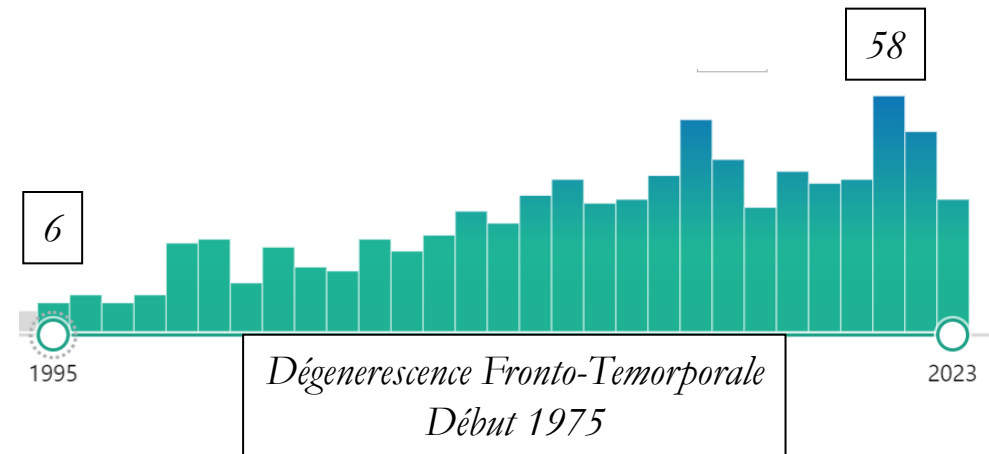
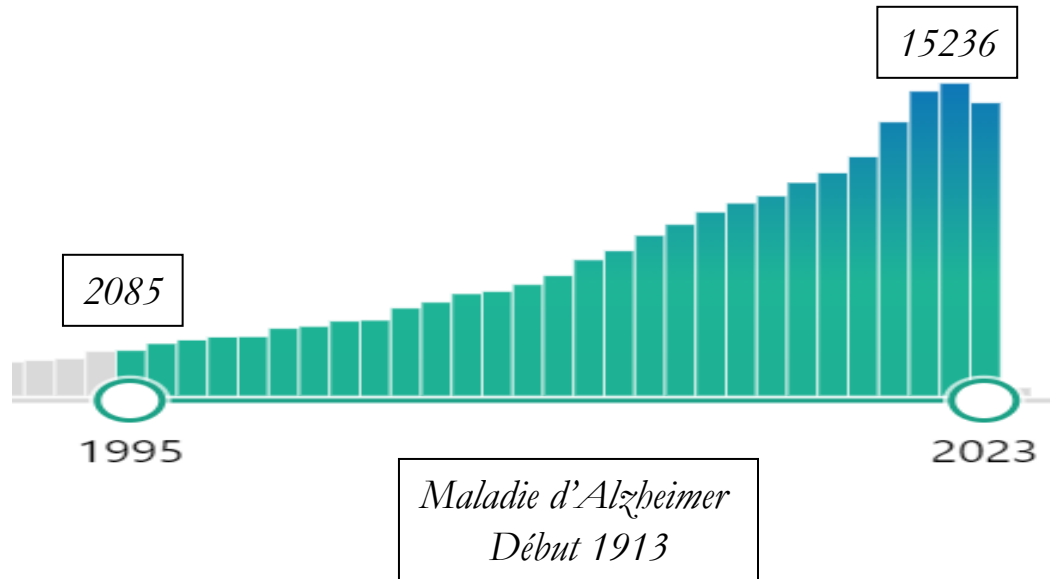
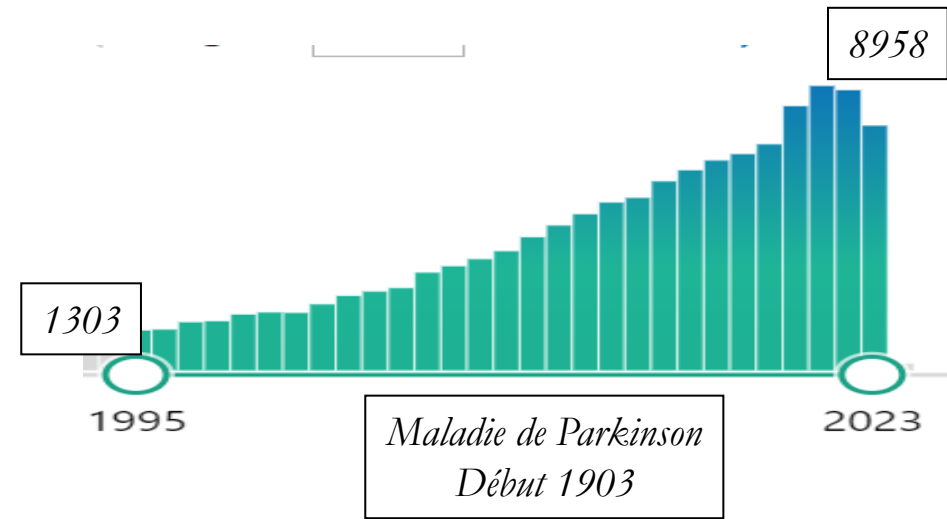
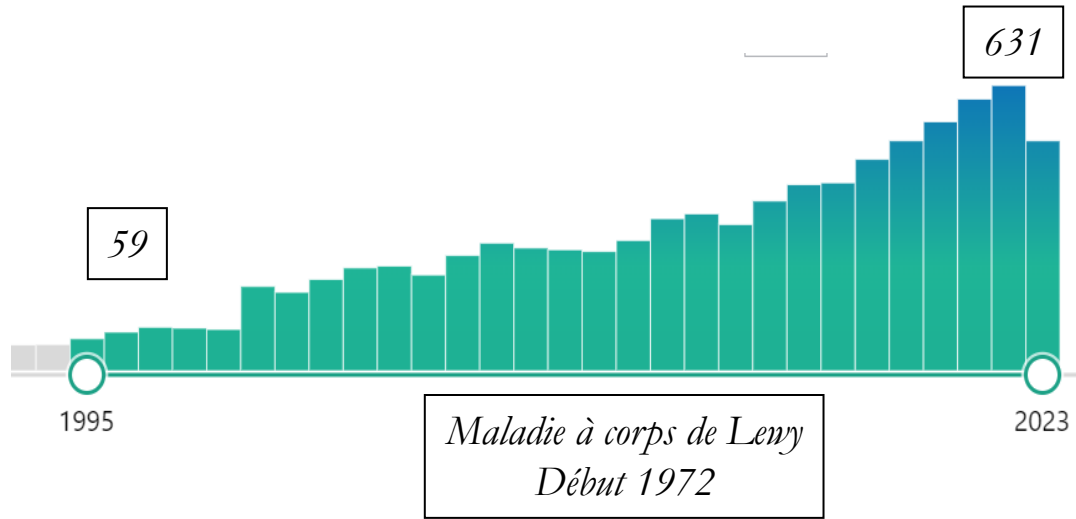
Liens d'intérêt

- Participation à des essais thérapeutiques (centre investigateur ou PI) :
 - Laboratoire Esai
 - Laboratoire Eli-Lilly
 - Laboratoire Biogen
 - Laboratoire Novartis
 - Laboratoire Janssen
 - Laboratoire Roche

- Consultante pour
 - Biogen
 - KLC
 - ROCHE
 - ESAI
 - LILLY
 - NEUROIMMUNE
 - FUJIRIBIO



Nombre de Publications par an



Actualités : protocoles en cours dans le monde

- www.clinicaltrial.gov Lewy Body Dementia (! Certains protocoles ne concernent que la MCL, d'autres concernent plusieurs maladies neurodégénératives)
- **Dans le monde :**
 - 185 études dont 117 terminées, 60 en cours et 8 qui vont débiter
 - 16 essais thérapeutiques tous (sauf 4) aux USA (médicament, musicothérapie, électrostimulation....)
 - 20 sur le diagnostique, évolution, fin de vie, facteur de risques dont 10 aux USA, les autres pays participants sont Norvège, Danemark, Chine Finlande, Italie....

Actualités : protocoles en cours en France

- www.clinicaltrial.gov Lewy Body Dementia (! Certains protocoles ne concernent que la MCL, d'autres concernent plusieurs maladies neurodégénératives)
- **En France** : 27 protocoles dont 14 terminées, 4 en cours de recrutement et 9 vont débiter
 - 1 essai thérapeutique de rTMS en cours de recrutement
 - Recherche sur le diagnostic, pronostic, mécanisme de la maladie préparant un essai thérapeutique
- France est n°1 des pays européens des protocoles de recherche (sur clinicaltrial.gov)



Actualités : protocoles en cours en France

- *Stimulation magnétique transcrânienne* de l'Insula dans la maladie à corps de Lewy: Jack Foucher et Golda Gommel
- *Mémoire autobiographique*, conscience de soi dans la maladie à corps de Lewy: Nathalie Philippi et Alice Tisserand
- *Corrélations biomarqueurs du LCR et imagerie cérébrale*: Olivier Bousiges, Elena Chabran et Vincent Gabriel
- *Émotions et maladie à corps de Lewy*: bases neuronales. Anne Botzung et Manon Querry



A.TISSERAND



Dr E.CHABRAN



Dr N.PHILIPPI



Dr O.BOUSIGES





Actualités : protocoles en cours en France

- **Diagnostic de la maladie à corps de Lewy** par une approche multimodale (clinique, EEG, biomarqueurs biologiques, IRM) Esteban Munoz, Sinead Gaubert
- **Exploration de l'activité sanguine de la glucocérébrosidase** afin d'identifier une sous-population éligible à un essai thérapeutique dans la maladie à corps de Lewy (EGELY) Claire Hourregue, Alexandra Fayel
- **Audition et altération cognitive** (Maladie d'Alzheimer, Maladie à corps de Lewy) Claire Paquet, Luc Arnal



Dr L. Arnal



Dr E Munoz



Dr Sinead Gaubert

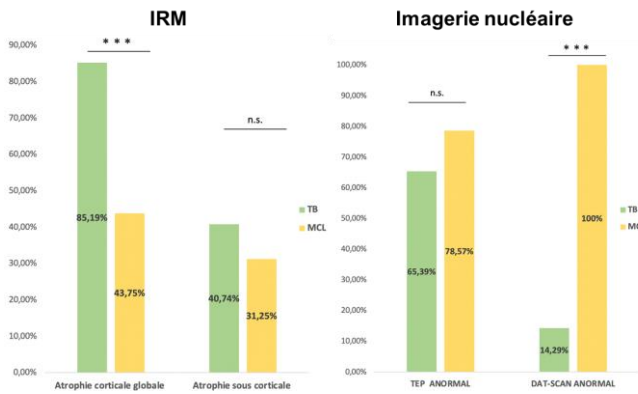


Dr C. Hourregue



Actualités : Bipolarité et MCL

- **Comparaison** 62 personnes bipolaires avec troubles cognitifs et 112 personnes MCL non bipolaires. 75.8% des personnes bipolaires répondent aux critères de MCL



Hypothèse :
Dysfonctionnements et mécanismes physiopathologiques partagés mais maladies différentes.



Détection d'alphasynucléine anormale dans le LCS par RT-Quick
Etude neuropathologique sur échantillons de cerveau BP âgés avec syndrome parkinsonien



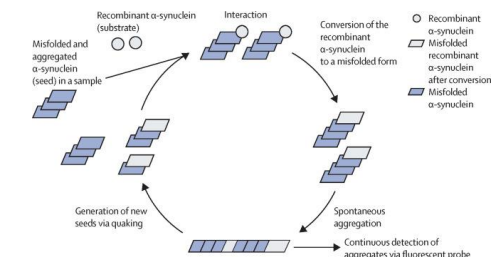
A. Daoudi



Coordination Dr E. Cognat



C. Blaise



Actualités : Avancées récentes

Impaired cholinergic integrity of the colon and pancreas in dementia with Lewy bodies

Niels Okkels,^{1,2,3} Jacob Horsager,^{1,2} Tatyana D. Fedorova,^{1,2} Karoline Knudsen,¹ Casper Skjærbæk,^{1,2} Katrine B. Andersen,^{1,2} Miguel Labrador-Espinosa,^{4,5} Karsten Vestergaard,⁶ Janne K. Mortensen,^{2,3} Henriette Klit,³ Mette Møller,³ Erik H. Danielsen,³ Erik L. Johnsen,³ Goran Bekan,⁷ Kim V. Hansen,¹ Ole L. Munk,¹ Malene F. Damholdt,² Pernille L. Kjeldsen,^{1,2,6} Allan K. Hansen,^{1,8} Hanne Gottrup,³ Michel J. Grothe^{4,5} and Per Borghammer^{1,2}

Atteinte du système nerveux autonome dans la MCL

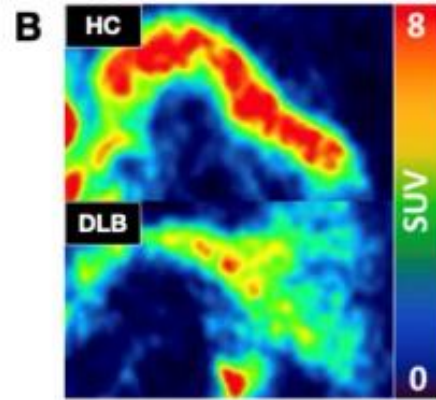
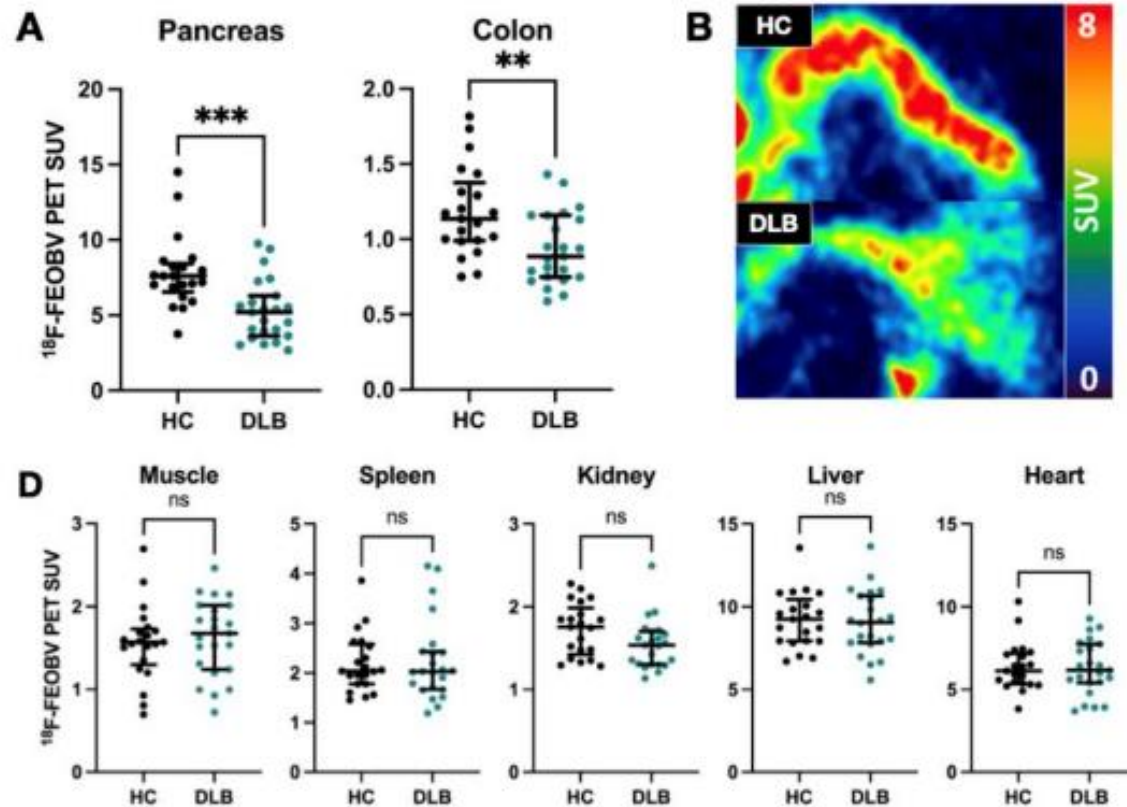
Les vésicules d'Ach dans les terminaisons du SNA sont visibles par [¹⁸F]fluoroethoxybenzovesamicol

Objectif exploration en parallèle de mesures cliniques pour

- Etudier le lien entre la richesse des terminaisons du SNA et les symptômes
- Mettre au point un outil de diagnostic

Impaired cholinergic integrity of the colon and pancreas in dementia with Lewy bodies

Niels Okkels,^{1,2,3} Jacob Horsager,^{1,2} Tatyana D. Fedorova,^{1,2} Karoline Knudsen,¹ Casper Skjærbæk,^{1,2} Katrine B. Andersen,^{1,2} Miguel Labrador-Espinosa,^{4,5} Karsten Vestergaard,⁶ Janne K. Mortensen,^{2,3} Henriette Klit,³ Mette Møller,³ Erik H. Danielsen,³ Erik L. Johnsen,³ Goran Bekan,⁷ Kim V. Hansen,¹ Ole L. Munk,¹ Malene F. Damholdt,² Pernille L. Kjeldsen,^{1,2,6} Allan K. Hansen,^{1,8} Hanne Gottrup,³ Michel J. Grothe^{4,5} and Per Borghammer^{1,2}






Actualités : Avancées récentes

[nature](#) > [articles](#) > [article](#)

Article | [Open access](#) | [Published: 24 May 2023](#)

Walking naturally after spinal cord injury using a brain–spine interface

[Henri Lorach](#), [Andrea Galvez](#), [Valeria Spagnolo](#), [Felix Martel](#), [Serpil Karakas](#), [Nadine Interling](#), [Molywan Vat](#), [Olivier Faivre](#), [Cathal Harte](#), [Salif Komi](#), [Jimmy Ravier](#), [Thibault Collin](#), [Laure Coquoz](#), [Icare Sakr](#), [Edeny Baaklini](#), [Sergio Daniel Hernandez-Charpak](#), [Gregory Dumont](#), [Rik Buschman](#), [Nicholas Buse](#), [Tim Denison](#), [Ilse van Nes](#), [Leonie Asboth](#), [Anne Watrin](#), [Lucas Struber](#), [Fabien Sauter-Starace](#), [Lilia Langar](#), [Vincent Auboiroux](#), [Stefano Carda](#), [Stephan Chabardes](#), [Tetiana Aksenova](#), [Robin Demesmaeker](#), [Guillaume Charvet](#) , [Jocelyne Bloch](#)  & [Grégoire Courtine](#)  [— Show fewer authors](#)

Nature **618**, 126–133 (2023) | [Cite this article](#)

Equipe chercheur Université de Bordeaux
(spécialisé dans les mécanismes de la maladie
de Parkinson)

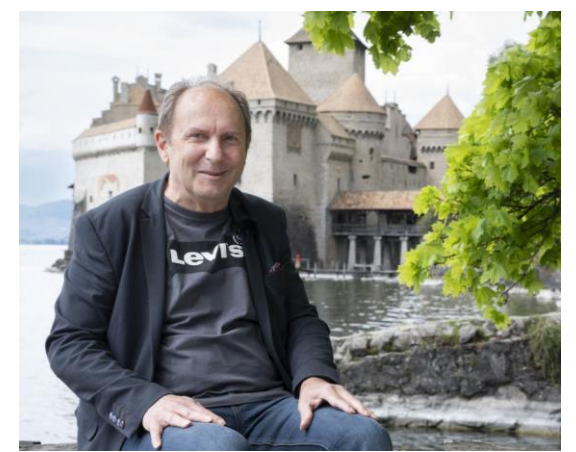
Equipe Neurochirurgie de Université de
Lausanne
(Spécialisée dans le développement
neuromodulation)

- Mise au point d’une “neuroprosthèse”
- 2016 première publication d’une neuroprothèse pour corriger la motricité d’une membre paralysé suite à une atteinte médullaire
- Nouvel objectif avec ce travail recent: corriger les troubles de l’équilibre associés à la maladie de Parkinson évoluée pour éviter les chutes (90% des patients ont des troubles de la marche résistante aux traitements)

Walking naturally after spinal cord injury using a brain–spine interface

- *Principe* : cible moelle épinière (contrairement à ts les autres ttt de la MP)
- Stimulation électrique de la moelle épinière pour harmoniser la marche et corriger les troubles moteurs
- Modèle animal de MP = restauration de la marche et la diminution du freezing.

Walking naturally after spinal cord injury using a brain–spine interface



- Premier patient Marc, 62 ans qui vivait avec la maladie depuis 30 ans
- Pose de deux neuroprothèses il y a deux ans à CHU Lausanne
- Les neuroprothèses consistent en deux électrodes placées contre la région de la moëlle qui contrôlent l'équilibre
- Le générateur d'impulsion est déposé en sous-cutané au niveau de l'abdomen
- Stimulation programmée qui adapte le mouvement en temps réel, Marc a vu une amélioration rapide de sa marche

Walking naturally after spinal cord injury using a brain–spine interface



Marc

- Découverte révolutionnaire grâce à une collaboration chercheur, neurochirurgien, patient !

- A confirmer chez d'autres patients



Erwan Bezard



Jocelyne Bloch Gregoire Courtine

Permettre le déploiement à large échelle de la procédure si l'efficacité est confirmée dans une importante cohorte de patient.

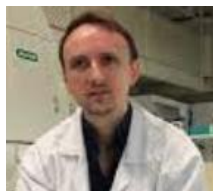
Actualités : Synthèse

- *Beaucoup de chemin parcouru*
- Dynamique de recherche croissante avec quelques essais thérapeutiques
- France est l'un des pays les plus dynamique en Europe en terme de recherche
- A moyen-terme : diagnostic plus précis de MCL (biomarqueurs du LCS)

- *Encore beaucoup de chemin à parcourir*
 - Mieux diagnostiquer la maladie y compris ses formes cliniques
 - Mieux « phénotyper » les patients incluant l'IRM, les marqueurs, la génétique
 - Mieux définir les cibles thérapeutiques dans les populations cibles



Dr C. Hourregue



Dr F. Mouton-Liger



Dr Arnal



Association des Aidants
et Malades à Corps de Lewy

centre-memoire.aphp.fr



Sandrine Indart



Dr E Amar-Bouaziz



Dr E Munoz



Dr Sinead Gaubert



Dr A. Vrillon



Dr C. Aveneau



Inserm UMR-S 1144



Questions ?

MERCI DE VOTRE ATTENTION

Merci de votre attention



Association des Aidants
et Malades à Corps de Lewy

www.a2mcl.org

06 62 63 34 97

contact@a2mcl.org



université
de **BORDEAUX**