



Association des Aidants
et Malades à Corps de Lewy

Colloque A2MCL maladie à corps de Lewy

Rennes 7 novembre 2025





Module 2

La mise en place d'un parcours de soin optimal post diagnostic

Module présidé par :

Pr Claire PAQUET

*Neurologue – CHU Paris Fernand Widal
Lariboisière*

Pierre-Yves JONIN

Neuropsychologue – CHU Rennes



Module 2

Coordination du parcours médico-psycho-social :

Le dispositif CLUEDO

Dr Anne SALMON
Neurologue CHU Rennes



Contexte de création

Patients **jeunes** atteints d'une maladie à corps de Lewy (ou d'une maladie d'Alzheimer ou d'une DLFT)

- Situations complexes avec des enjeux médicaux, sociaux et professionnels spécifiques
- Face à la réalité du terrain : un maillage médico-psycho-social existe mais :
 - Accès au droits complexes
 - Dispositifs médico-sociaux :
 - Pour la plupart non spécifiques
 - Rôle précis opaque
 - Accès et modalités de contact souvent peu clairs



Besoin d'un accompagnement médico-psycho-social global, personnalisé et réactif

Création du dispositif CLUEDO (2015-2020)



Structuration des filières de soins en neurologie
sous l'impulsion de l'association Neuro-Bretagne



Accompagnement médico-psycho-social spécifique
des patients jeunes souffrant d'une maladie
neuroévolutive à expression cognitive

Création du dispositif CLUEDO* en Bretagne en 2020
Financé par l'ARS

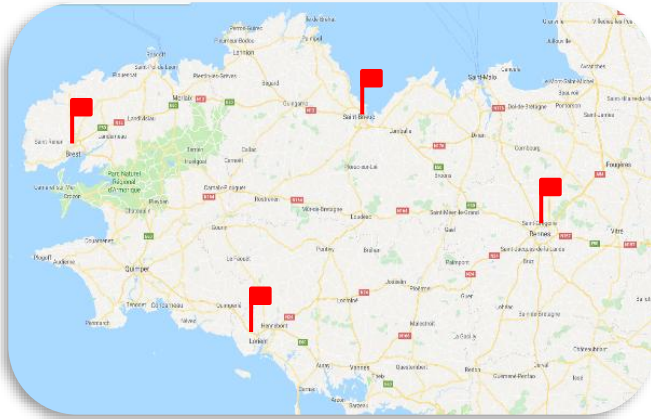


* **CLUEDO** = cellule de coordination départementale dédiée au patient jeune

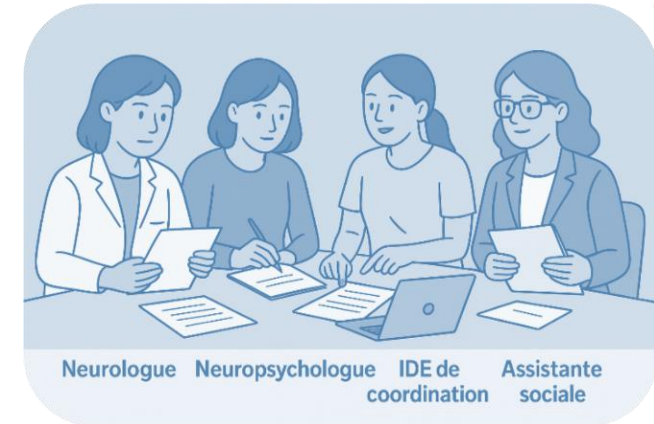


Le CLUEDO en pratique

Organisation départementale



Composition



Financement ARS

IDE : 80 %

AS : 30 %

CLUEDO

3 missions intriquées



Réseau



CMD



Formation



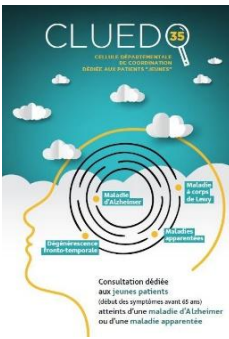
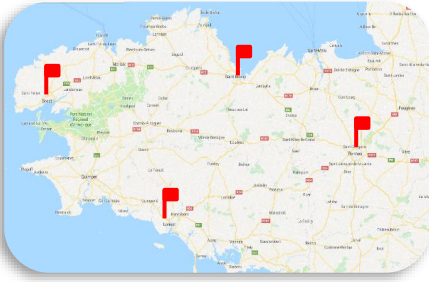
Quelles personnes sont concernées par le CLUEDO ?

■ Les patients

- souffrant d'une :
 - Maladie Alzheimer
 - **Maladie à corps de Lewy**
 - Dégénérescences lobaires fronto-temporales (DLFT)
 - Maladie de Huntington
- Ayant débuté leur maladie avant 65 ans
- Diagnostiqués

■ L'entourage des patients

La CMD : où ? quand ?



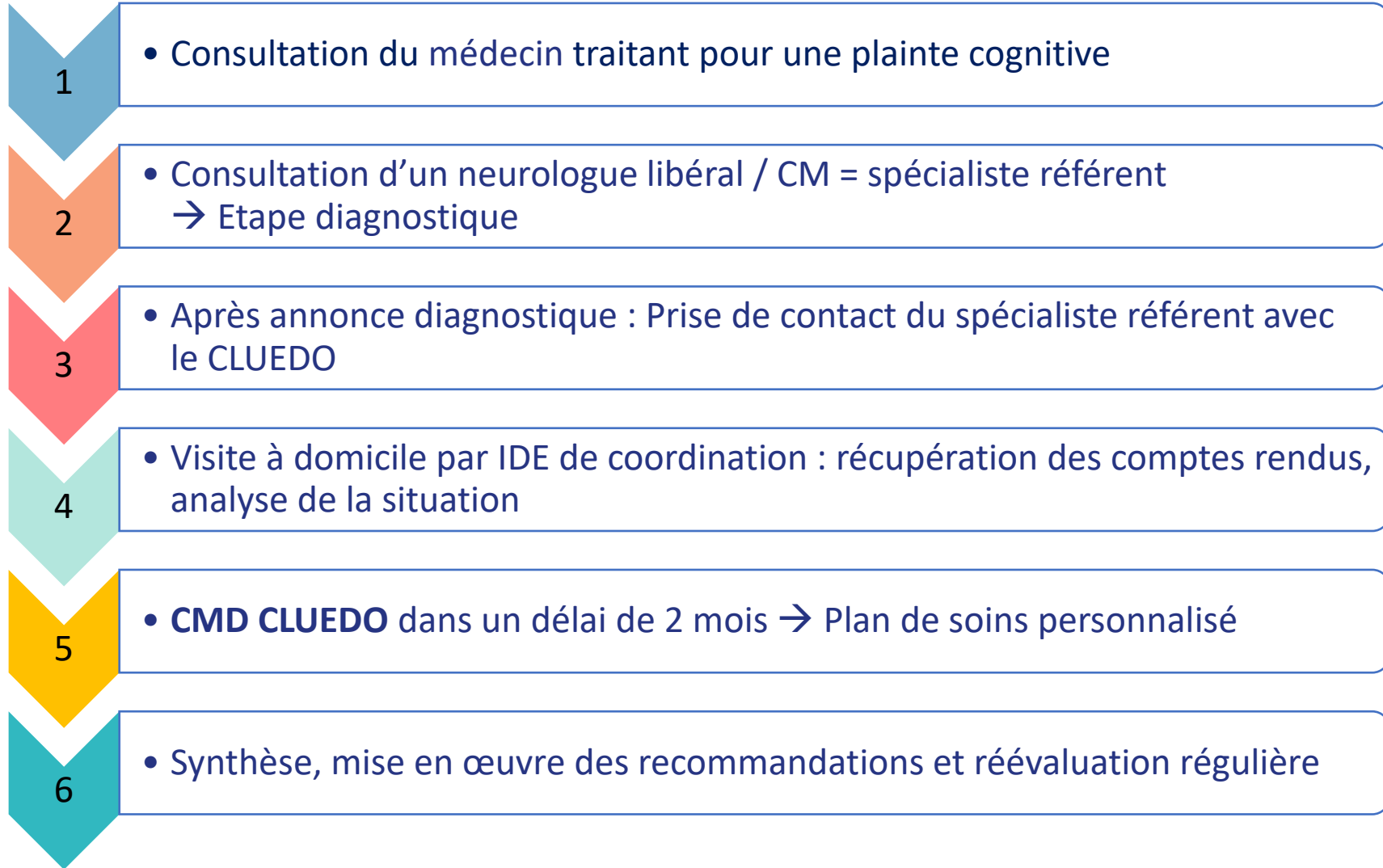
Consultation initiale
post-diagnostic

Nécessité de réajustement
du plan de soins



A tout moment
en cas d'urgence médicale ou sociale

La CMD : modalités d'intervention



La CMD : Elaboration collective d'un plan médico-psycho-social



P – **P**rérequis -> **P**rofil global : évaluation médico-cognitivo-comportementale précise

A – **A**nalyses des besoins

R – **R**ecours aux droits et aux aides sociales

C – **C**onseil juridique et **C**onduite automobile

O – **O**rientations vers les professionnels spécialisés

U – **U**tilisation d'outils et recommandations techniques

R – **R**épétition : accompagnement des patients et des aidants, ETP et aide aux aidants

S – **S**uivi réactif et adaptation du parcours jusqu'à l'institutionnalisation



→ **Courrier synthétique rédigé collectivement**
→ **Gain de lisibilité pour les partenaires**

Journée d'échanges annuelle

- Rencontre de l'ensemble des cellules CLUEDO et intervenants extérieurs
- Discussions intra-collégiales entre les neurologues, les neuropsychologues, les IDE et les assistantes sociales
- Retour d'expériences autour de situations complexes



Conclusion

Interlocuteur médico-social
unique
1 numéro de téléphone



Equipe pluridisciplinaire
stable, synergique,
Fluidité des échanges interprofessionnels

Expertise psycho-sociale

CLUEDO :
accompagnement holistique
du patient et de son entourage

Aide précieuse pour les
patients et leurs proches



Association des Aidants
et Malades à Corps de Lewy

www.a2mcl.org

06 62 63 34 97

contact@a2mcl.org

