



Association des Aidants  
et Malades à Corps de Lewy

# Colloque A2MCL maladie à corps de Lewy

Rennes 7 novembre 2025





## Module 2

# La mise en place d'un parcours de soin optimal post diagnostic

Module présidé par :

**Pr Claire PAQUET**

*Neurologue – CHU Paris Fernand Widal  
Lariboisière*

**Pierre-Yves JONIN**

*Neuropsychologue – CHU Rennes*



## Module 2

# La remédiation cognitive en orthophonie dans la MCL

**Elodie FABREGUES**  
*Orthophoniste Volonne*

# Sommaire

01

**Troubles du langage dans la MCL**

---

02

**Bilan orthophonique**

---

03

**PES orthophonique: informer, soutenir la communication**

---

04

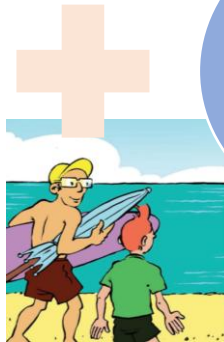
**PES orthophonique: parole, thérapie de l'anomie et des fonctions cognitives**

Symptômes  
cognitivo-  
linguistiques

Syndrome  
sous-cortico-  
frontal

# Troubles du langage dans la MCL

Pas d'études  
systématiques  
(Bourgeois A et  
al., 2024)



Hétérogénéité  
des épreuves



Absence de  
profil  
langagier  
déterminé



(Bourgeois A  
et al., 2024)

## Conversation

- Confabulations, incohérences, persévérations (Boschi et al., 2017)
- Fluence réduite, pauses, manque du mot, dysarthrie

## Récit

- 25% de déficit stade précoce (Bouvet et al., 2019) : retentissement fonctionnel
- Aspects cognitifs et exécutifs, atteinte diffuse chez MCL vs MA

## Production

- Déficit fluences verbales
- Déficit d'accès lexical, erreurs visuelles (atteinte visuo-perceptuelle)

## Compréhension

- Déficit syntaxique (Macoir J et al., 2014)

Macoir J et al.,  
2014 2021 2022



# Bilan orthophonique

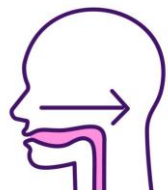


Évaluation globale (ITALC)  
Niveau : \_\_\_\_\_ Date : \_\_\_\_\_

Compétence	Niveau 1	Niveau 2	Niveau 3	Niveau 4	Niveau 5
Communication	Comprend et utilise des mots simples, ne peut pas dire plus d'un mot à la fois.	Comprend et utilise des mots simples, ne peut pas dire plus d'un mot à la fois.	Comprend et utilise des mots simples, ne peut pas dire plus d'un mot à la fois.	Comprend et utilise des mots simples, ne peut pas dire plus d'un mot à la fois.	Comprend et utilise des mots simples, ne peut pas dire plus d'un mot à la fois.
Langage oral	Produit et comprend des mots et des phrases simples.	Produit et comprend des mots et des phrases simples.	Produit et comprend des mots et des phrases simples.	Produit et comprend des mots et des phrases simples.	Produit et comprend des mots et des phrases simples.
Langage écrit	Écrit des lettres et des chiffres.	Écrit des lettres et des chiffres.	Écrit des lettres et des chiffres.	Écrit des lettres et des chiffres.	Écrit des lettres et des chiffres.

Score total : \_\_\_\_\_

ITALC Renard A., A paraître



Evaluation  
fonctionnelle:  
questionnaire de  
plainte patient/proche

Déglutition

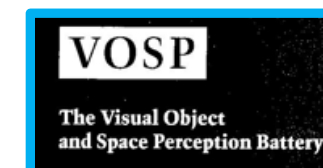
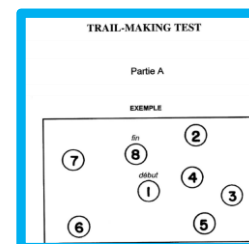
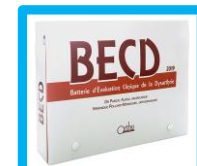
Evaluation formelle:  
langage+parole

Fonctions cognitives:  
Évaluation  
neuropsychologique

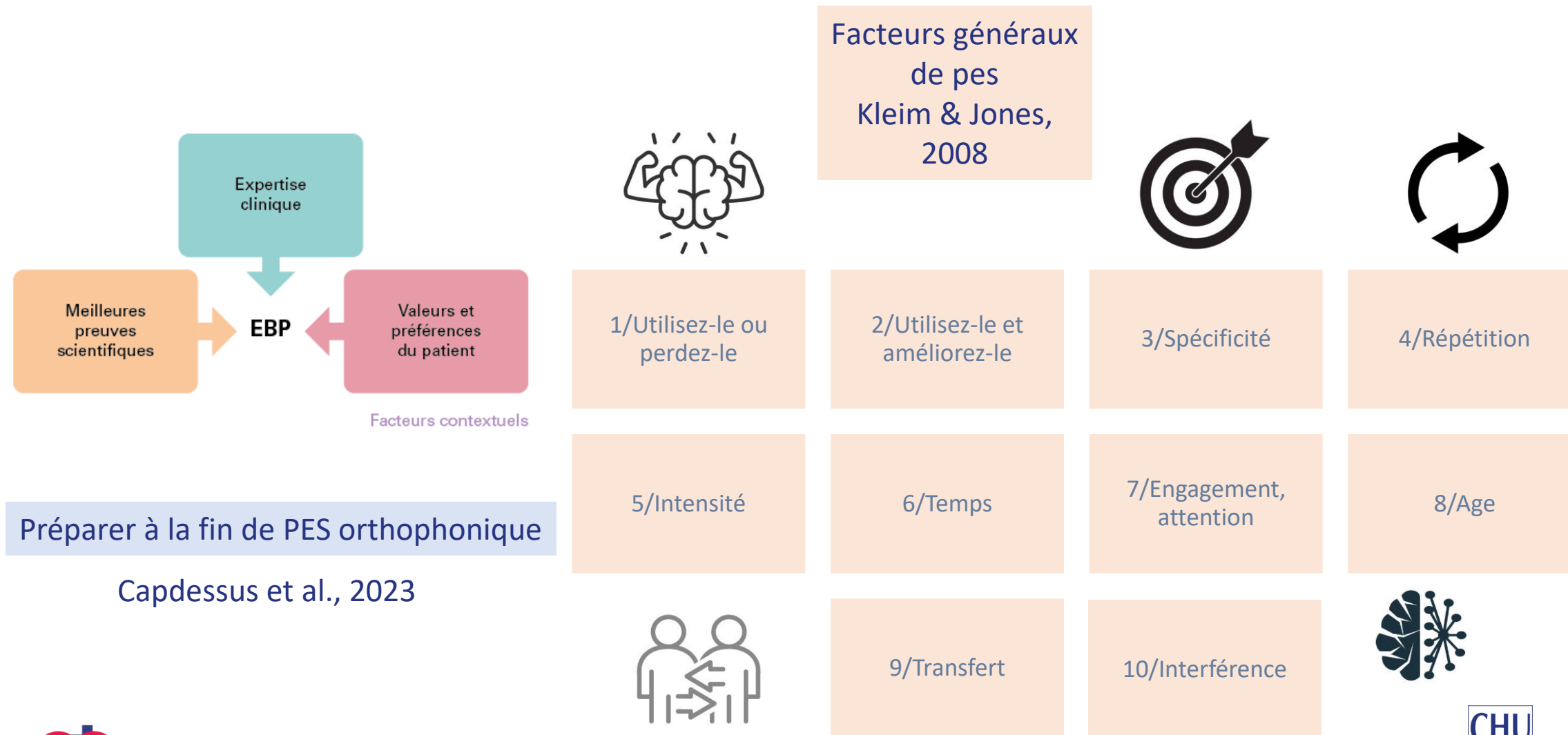
ITALC - Évaluation des troubles du langage chez l'enfant et le jeune adulte  
Date de naissance : \_\_\_\_\_ Date de l'évaluation : \_\_\_\_\_

Compétence	Niveau 1	Niveau 2	Niveau 3	Niveau 4	Niveau 5
Communication	Comprend et utilise des mots simples, ne peut pas dire plus d'un mot à la fois.	Comprend et utilise des mots simples, ne peut pas dire plus d'un mot à la fois.	Comprend et utilise des mots simples, ne peut pas dire plus d'un mot à la fois.	Comprend et utilise des mots simples, ne peut pas dire plus d'un mot à la fois.	Comprend et utilise des mots simples, ne peut pas dire plus d'un mot à la fois.
Langage oral	Produit et comprend des mots et des phrases simples.	Produit et comprend des mots et des phrases simples.	Produit et comprend des mots et des phrases simples.	Produit et comprend des mots et des phrases simples.	Produit et comprend des mots et des phrases simples.
Langage écrit	Écrit des lettres et des chiffres.	Écrit des lettres et des chiffres.	Écrit des lettres et des chiffres.	Écrit des lettres et des chiffres.	Écrit des lettres et des chiffres.

Score total : \_\_\_\_\_



# Prise en soin orthophonique : principes généraux



# Prise en soin orthophonique: informer

Spécifique et adaptée au lieu de vie du patient

Expliquer le trouble langagier au patient + proche  
Partager des outils de communication aux proches

Effet de la pes non médicamenteuse sur la qualité de vie  
Leidi-Maimone B, al., 2020

## Boîte à outils communicationnelle

La Boîte à outils  
communicationnelle



Pour les proches aidants de personnes vivant avec un trouble neurocognitif majeur

Maintien des fonctions  
cognitives et autonomie

Diminuer les  
symptômes psycho-  
comportementaux  
l'anxiété, l'agitation  
ou apathie

Retarder  
l'institutionnalisation



# Prise en soin orthophonique: soutenir la communication

« *tout ce qui améliore l'accès ou la participation à la communication, aux événements, ou aux activités* »



Soutenir la communication du patient et ses proches  
Fried-Oken, 2015

Compensation

Apprentissage précoce de l'outil utilisé



Inclure les proches aidants

Tout type de CAA



Importance du non-verbal

Ne pas parler trop fort (ne pas confondre perception et compréhension)

Orienter les propos vers l'action en cours  
(pour orienter l'attention de la personne vers ce qu'il se passe)



Éléments biographiques



Formaire de collecte d'informations :

Prénom et nom : \_\_\_\_\_

Date de naissance : \_\_\_\_/\_\_\_\_/\_\_\_\_

Indiquer : \_\_\_\_\_

Ma maison

adresse : \_\_\_\_\_

Mes loisirs

\_\_\_\_\_

\_\_\_\_\_

\_\_\_\_\_

Cérébro

Alimentation

types de cuisine

boisson	plat	viande	charcuterie
poisson	fruit de mer	légume	produit laitier
fruit	pâtisserie	dessert	biscuit & gâteau
viennoiserie	bombon	épice & aromate	céréale
féculent	huile & vinaigre	sauce	confiture & miel

Cérébro

Connaissances sémantiques et langagières



# Prise en soin orthophonique: soutenir la communication

Aménagement de l'environnement



Adresses, n° tel



Orientation spatio-temporelle



Aménager l'environnement:  
procédures écrites  
(Apprentissage sans erreur)



1/ remplir le réservoir d'eau à 6

2/mettre le filtre à café+ 4 c de café

3/appuyer sur le bouton « marche »

# Prise en soin orthophonique: parole et voix

LSVT Loud  
Lee Silverman Voice  
Treatment



Principes  
d'apprentissage  
moteur

Intensité vocale

Amplitude de la  
voix

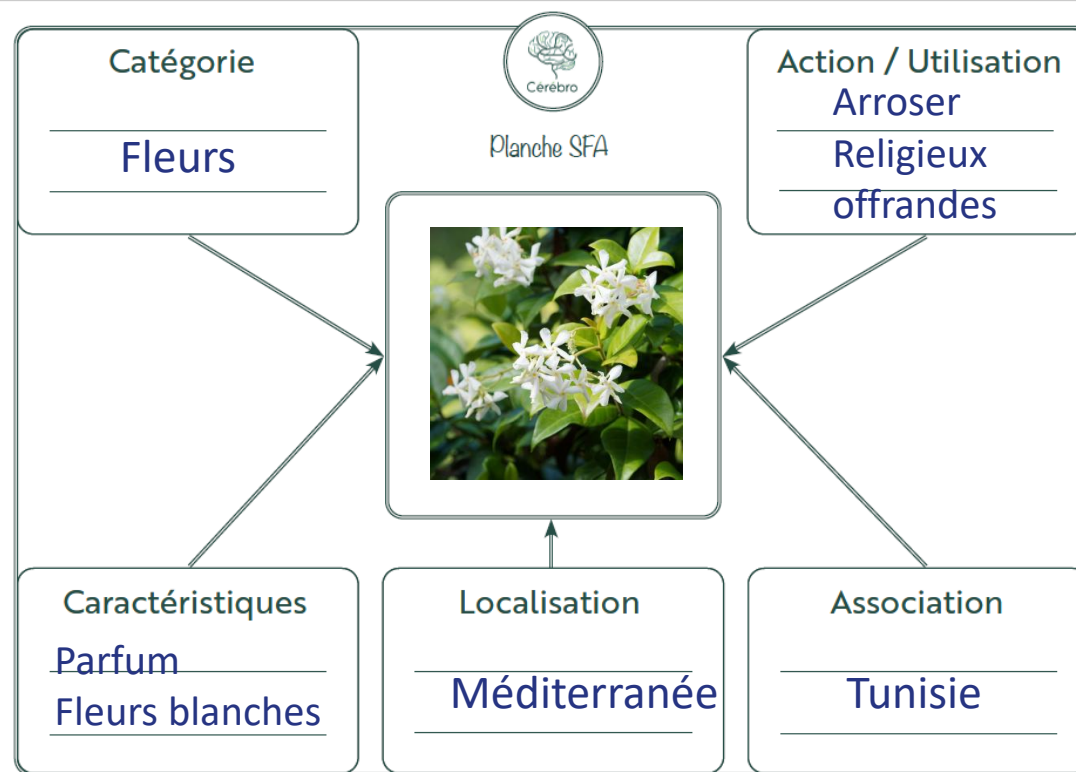
Intelligibilité

Tonus  
musculaire

# Prise en soin orthophonique: thérapies de l'anomie

Utiliser  
quotidiennement  
pour maintenir

**SFA (Semantic Feature Analysis)** Boyel., 2004  
SUBSTANTIFS et VERBES  
Modèle de référence Hillis&Caramazza 1990



**1/ tentative de dénomination de l'item cible**

**2/ générer tous les traits sémantiques**

**3/ tentative de dénomination de l'item cible**

**Cibler: items familiers, choisis avec le patient et son entourage**  
**Travail par catégorie sémantique**  
(intérêt de passation de lignes de base)

# Prise en soin orthophonique: thérapies de l'anomie

## Apprentissage sans erreur PES neuropsychologique de l'anomie



Roche

Jasmin

Jas\_

J\_\_

Ruisseau

Rose

Jasmin

Bambou

Apprentissage sans erreur (Wilson, 1994) combiner avec estompage des indices

- >Concurrent éloigné
- >Concurrent proche
- >Ebauche syllabique et phonémique

JAS\_\_ J\_\_

Passage niveau supérieur à 80% réussite  
Rappel espacé : immédiat , 2 s, 6 s...  
(délai interférence: conversation, tâche non verbale...)

# Réadaptation des fonctions cognitives



**ATTENTION**  
(soutenue, sélective et partagée) + vigilance



**Fonctions  
exécutives:**  
inhibitions



**Fonctions  
exécutives:**  
flexibilité



**Choix des stimuli selon les  
objectifs de la pes spécifiques  
au patient  
(plainte+bilan) :**



*\*Auditif/visuel*

*\*Dessins, photos, sons, mots  
oral/écrit*

*\*Nombre de stimuli*

*\*Vitesse réponse*

*\*Durée de la tâche*

# Bénéfices de la prise en soin orthophonique



**Faciliter les interactions sociales, quotidiennes**

**Rééducation cognitive et langagière ciblée:**

ralentir le déclin,  
entraîner les mots fonctionnels



**Inclure les proches**

**Contribue au maintien de la qualité de vie**

## Remerciements

Association A2MCL

Organisateurs du Colloque

Patients et aidants

Consultation mémoire CH Digne-les-Bains Dr Vincent Bultingaire

Antoine Renard

Elodie Fabrègues-orthophoniste  
[elodiefabregues@gmail.com](mailto:elodiefabregues@gmail.com)



Association des Aidants  
et Malades à Corps de Lewy

[www.a2mcl.org](http://www.a2mcl.org)

06 62 63 34 97

[contact@a2mcl.org](mailto:contact@a2mcl.org)

