



Association des Aidants
et Malades à Corps de Lewy

Colloque A2MCL maladie à corps de Lewy

Rennes 7 novembre 2025





Module 3

Quand la maladie progresse : anticiper, soutenir, s'adapter

Mise en place d'un parcours de
soin fluide à domicile

Module présidé par :

Pr Aline CORVOL

Gériatre – CHU Rennes

Dr Brice LAURENS

Neurologue – Bordeaux



Module 3

Accueils de jour : des lieux de stimulation et de répit

Raphaëlle MARTIN

*Directrice du pôle
« accueil de jour et accompagnement
des aidants »*



Accueils de jour MCL : des lieux de stimulation et de répit

01

Présentation de Delta 7

02

Présentation des accueils de jour thérapeutiques

03

Présentation des ateliers spécifiques MCL en présentiel

04

Présentation des ateliers en distanciel : **Mémo Boost**

05

Conclusion



- o Créée en 1973, Delta 7 est une association loi 1901 à but non lucratif.
- o Sa mission : innover en faveur de l'autonomie et du maintien à domicile des personnes fragiles.
- o Elle intervient essentiellement en Île-de-France autour de deux activités :
 - Un pôle prévention
 - Un pôle « accueils de jour et accompagnement des aidants », avec 4 centres d'accueil de jour thérapeutiques autonomes (et un 5e en projet, pour un total de 110 places) et des PFR (avec plus de 1 500 aidants accompagnés par an)

PRÉSENTATION DES ACCUEILS DE JOUR THÉRAPEUTIQUES

Public accueilli

- o Personnes âgées de **60 ans et plus**, vivant **à domicile**
- o Atteintes de **troubles neurocognitifs, de troubles psychiatriques vieillissants stabilisés** ou encore de **fragilité cognitive** (MCI)
- o **Stades** : débutant à modérément sévère
- o **GIR** : de 2 à 6
- o Ayant encore des capacités de communication et ayant envie de se retrouver en collectivité
- o Sans trouble du comportement incompatible avec une prise en charge groupale

PRÉSENTATION DES ACCUEILS DE JOUR THÉRAPEUTIQUES

Missions

- Préserver, maintenir voire restaurer l'autonomie au quotidien des personnes accueillies,
- **Stimuler les capacités résiduelles** cognitives, motrices et sensorielles,
- Rompre l'isolement et créer des **liens sociaux**,
- Préserver et restaurer l'**estime de soi**,
- Offrir du **soutien et du répit aux aidants**
- **Favoriser le maintien à domicile** des personnes et de leurs proches le plus longtemps possible.

PRÉSENTATION DES ATELIERS SPÉCIFIQUES MCL EN PRÉSENTIEL

L'équipe dédiée au projet

- o Responsable
- o Neuropsychologue
- o Psychomotricienne
- o AES/ AMP
- o Médecin gériatre coordonnatrice
- o IPA
- o Agent de service



PRÉSENTATION DES ATELIERS SPÉCIFIQUES MCL EN PRÉSENTIEL

Les ateliers proposés



**ATELIERS DE
STIMULATION
COGNITIVE**



**ATELIERS
ÉCOLOGIQUES**



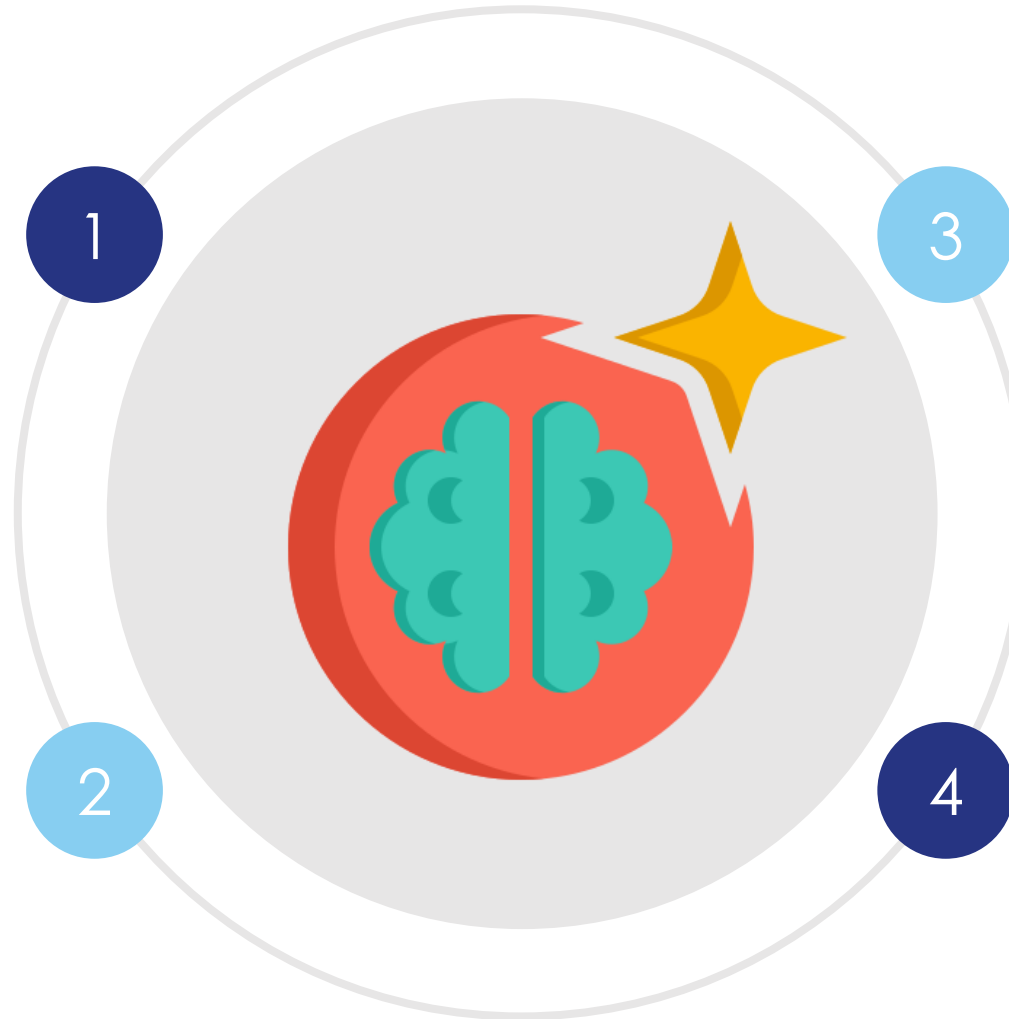
**ATELIERS DE
REÉDUCATION MOTRICE**

PRÉSENTATION DES ATELIERS SPÉCIFIQUES MCL EN PRÉSENTIEL

Moyens de retour à l'homéostasie

Réassurance du résident

Temps de soutien psychologique



Relaxation via notamment des casques de réalité virtuelle

Orientation vers l'équipe mobile MCL
(CHU Fernand Widal – Lariboisière)

PRÉSENTATION DES ATELIERS EN DISTANCIEL : MÉMO BOOST

Genèse

- o Naissance du projet en 2020
- o Expérimentation avec le GéronD'IF et le département des Hauts-de-Seine en 2021
- o Déploiement en 2022



PRÉSENTATION DES ATELIERS EN DISTANCIEL : MÉMO BOOST

Public cible

- **Personnes de + 60 ans dont l'autonomie est encore préservée ayant un diagnostic de troubles neurocognitifs majeurs d'intensité légère ou de fragilité neurocognitive**
- Pas de trouble sensoriel majeur ou de troubles du comportement important
- Wifi au domicile
- **Personnes non orientées vers un CAJ** : confrontation à des personnes présentant des troubles plus évolués, difficulté d'acceptation pour l'aidant de cette première étape d'institutionnalisation...
- Perte de chance car **bénéfice d'une prise en charge groupale non médicamenteuse** sur le ralentissement de l'évolution des troubles neurocognitifs, sur l'acceptation du diagnostic...

PRÉSENTATION DES ATELIERS EN DISTANCIEL : MÉMO BOOST

Projet

- **Articulation avec la filière gériatrique et ancrage dans le réseau gériatrique**
- **Bilan d'entrée** par une neuropsychologue et **bilan d'étape** à visée évaluative et d'orientation (si besoin) tous les ans
- **Parcours d'accompagnement personnalisé et connecté d'activités thérapeutiques non médicamenteuses** : stimulation cognitive et/ou réhabilitation cognitive, culture (quizz, histoire de l'art,...)
- **Espace d'écoute** (appel téléphonique mensuel avec la responsable du groupe), **de conseils** (séances d'éducation thérapeutique)
- Ateliers d'1h30, animés par des professionnels de santé (psychologues) et limités à 6 personnes

PRÉSENTATION DES ATELIERS EN DISTANCIEL : MÉMO BOOST

Bénéfices

- o **Prise en charge plus en amont** de personnes âgées ayant une fragilité cognitive ou des troubles neurocognitifs légers afin de ralentir la conversion ou l'évolution de leurs troubles et préserver leur autonomie,
- o Stimulation cognitive,
- o **Socialisation**,
- o Education thérapeutique (nutrition, sommeil, maladie de Parkinson/MCL ...),
- o Préservation ou amélioration de l'**estime de soi**,
- o Préservation ou amélioration de la qualité de vie,
- o **Suivi cognitif et orientation** du bénéficiaire ou de son proche aidant, si besoin, vers la filière gériatrique,
- o **Facilitation de l'intégration en accueil de jour** par la suite et levée des résistances tant des bénéficiaires que des aidants.

CONCLUSION

- **Dispositif innovant** pour répondre à des besoins peu couverts
- **Freins à lever** : résistance quant à l'institution ou le format distanciel
- **Inclusion dans un parcours et un réseau de soins** dès les stades débutants de la maladie.



Association des Aidants
et Malades à Corps de Lewy

www.a2mcl.org

06 62 63 34 97

contact@a2mcl.org

