



Association des Aidants
et Malades à Corps de Lewy

Colloque A2MCL maladie à corps de Lewy

8 novembre 2024

LE VINATIER

PSYCHIATRIE UNIVERSITAIRE
LYON MÉTROPOLE





Module 3

Recherche et innovation dans la MCL

Module présidé par :

Pr Claire PAQUET

Neurologue neuropathologiste – Paris

Dr Brice LAURENS

Neurologue – CHU CMRR Bordeaux





Module 3

BREF : un programme de psychoéducation à destination des aidants

Dr. Romain REY

MCU-PH, psychiatrie adulte

Centre Lyonnais des Aidants en Psychiatrie (CLAP)

Centres Experts FondaMental de Lyon

Le Vinatier - Psychiatrie Universitaire Lyon Métropole

LE VINATIER
PSYCHIATRIE UNIVERSITAIRE
LYON MÉTROPOLE



LE VINATIER
PSYCHIATRIE UNIVERSITAIRE
LYON MÉTROPOLE

- 01 **Pourquoi Développer des actions à destination des aidants ?**
- 02 **Le programme BREF des premières réponses et une orientation**
- 03 **Comment mettre en place le programme BREF**
- 04 **BREF un programme reconnu**

01

Pourquoi Développer des actions à destination des aidants ?

02

Le programme BREF des premières réponses et une orientation

03

Comment mettre en place le programme BREF

03

BREF un programme reconnu



U28



LES AIDANTS :

des partenaires incontournables
pour les professionnels de santé

Les aidants doivent être inclus dans les décisions pour leur proche, qu'elles soient de nature médicale ou sociale

Ils contribuent au maintien à domicile de leur proche

LES AIDANTS : une population vulnérable

En comparaison avec la population générale, les aidants d'usagers avec un trouble neurocognitif ont une moins bonne santé physique et psychique



LE FARDEAU DES AIDANTS

Sallim et al., J Am Med Dir Assoc, 2015
Shin & Kim, Int J Environ Res Public Health, 2022
Zhang et al., Chen et al., BMC Geriatrics, 2023

LA PSYCHOÉDUCATION DES AIDANTS, une intervention collaborative, thérapeutique et pédagogique



Informer, former, soutenir
les aidants



LA PSYCHOÉDUCATION DES AIDANTS UN DOUBLE BENEFICE



POUR LES USAGERS AVEC DES TROUBLES NEUROCOGNITIFS

- Stabilisation de l'état clinique
- Réduction des sp dépressifs et anxieux
- Réduction des SPCD
- Amélioration du fonctionnement
- Amélioration de la qualité de vie
- Recul de l'entrée en institution (1,5 ans)

POUR LEURS AIDANTS

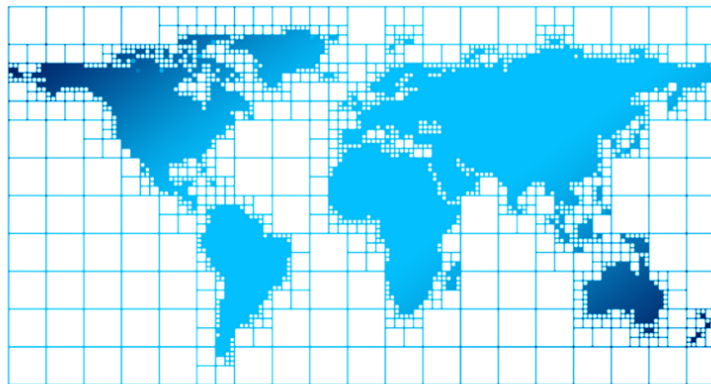
- Amélioration des connaissances
- Amélioration des stratégies de coping
- Réduction de la symptomatologie dépressive
- Réduction du fardeau ressenti (santé physique)
- Amélioration qualité de vie
- Amélioration du soutien social
- Meilleur recours aux ressources disponibles



RECOMMANDATIONS INTERNATIONALES ET NATIONALES

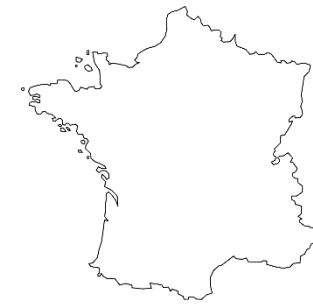
Une prise en charge précoce et
systématique des aidants

Möllers et al., Epidemiology and Psychiatric Sciences, 2019
NICE guideline, 2018



Un parcours
d'accompagnement durable
pour les familles

Maladie d'Alzheimer et maladies apparentées
Recommandations HAS, 2011

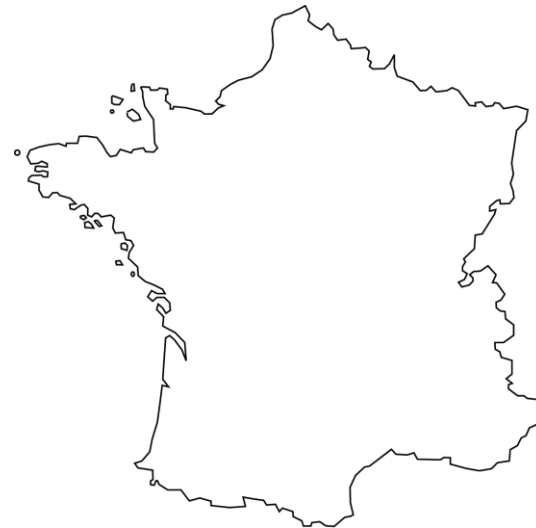


EN FRANCE UNE ORGANISATION INSUFFISANTE

Constat :

1. Faible proportion d'aidants bénéficiant de psychoéducation
2. 53% des aidants se considèrent comme tel
3. Un aidant sur deux se sent seul dans son rôle

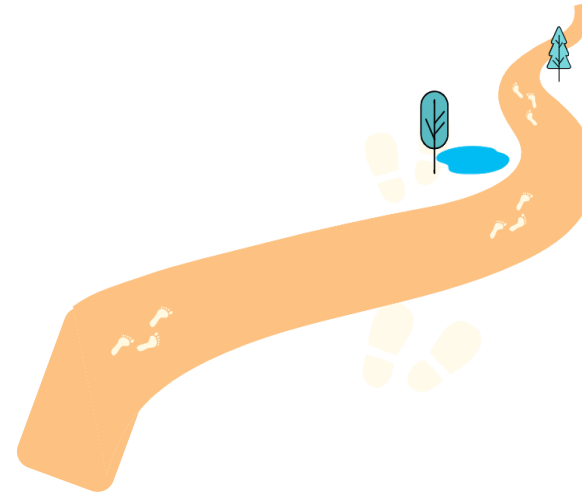
Baromètre des aidants 2015-2022 - Fondation April - 2022



UN RETARD ET UN DÉFAUT DE CONNEXION DES AIDANTS

ACCUEILS DE JOUR

PROGRAMMES PSYCHO-ÉDUCATIFS (APPROFONDISSEMENT)



Association des Aidants
et Malades à Corps de Lewy



**FRANCE
ALZHEIMER
& MALADIES APPARENTÉES**

FRANCE dft
DÉGÉNÉRESCENCES LOBAIRES
FRONTO-TEMPORALES

ÉDUCATION GÉNÉRALE SOUTIEN DURABLE

- formations présentielles / en ligne
- réunions en aidants
- réunions entre anciens aidants endeuillés
- entretiens individuels
- groupe de parole
- webinaires
- conférences
- cafés-mémoire / convivialité
- haltes relais / séjours vacances
- annuaires de ressources

LE MODELE BREF : UNE CONNEXION PRÉCOCE, SYSTÉMATIQUE ET DURABLE

ACCUEILS DE JOUR

PROGRAMMES PSYCHO-ÉDUCATIFS (APPROFONDISSEMENT)



Association des Aidants
et Malades à Corps de Lewy



ÉDUCATION GÉNÉRALE SOUTIEN DURABLE

- formations présentielles / en ligne
- réunions en aidants
- réunions entre anciens aidants endeuillés
- entretiens individuels
- groupe de parole
- webinaires
- conférences
- cafés-mémoire / convivialité
- haltes relais / séjours vacances
- annuaires de ressources

BREF

Programme de Psychoéducation
Maladie d'Alzheimer
et troubles apparentés

PSYCHOÉDUCATION INITIALE
CONNEXION AVEC LE PARCOURS



01

Pourquoi Développer des actions à destination des aidants ?

02

Le programme BREF des premières réponses et une orientation

03

Comment mettre en place le programme BREF

03

BREF un programme reconnu

BREF

Programme de Psychoéducation
Maladie d'Alzheimer
et troubles apparentés

1 FAMILLE



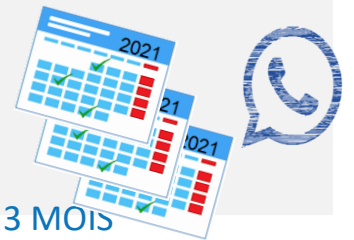
SANS LA PRESENCE DU PROCHE CONCERNE

2 SOIGNANTS



+ 1 BÉNÉVOLE D'ASSOCIATION DE FAMILLE

3 SÉANCES



+ 1 APPEL TÉLÉPHONIQUE À 3 MOIS



LES 3 OBJECTIFS DU PROGRAMME



Programme de Psychoéducation
Maladie d'Alzheimer
et troubles apparentés

Individualiser l'accueil des aidants

Prendre en charge de façon
précoce et **systematique** les aidants

Connecter les aidants à un parcours dédié



CONTENU DES SÉANCES

SÉANCE 1

Récit et
ciblage des
objectifs



SÉANCE 2

Focus
USAGER



SÉANCE 3

Focus
AIDANTS



APPEL À 3 MOIS
Faire le point



BREF-MA2



2 jeux de cartes





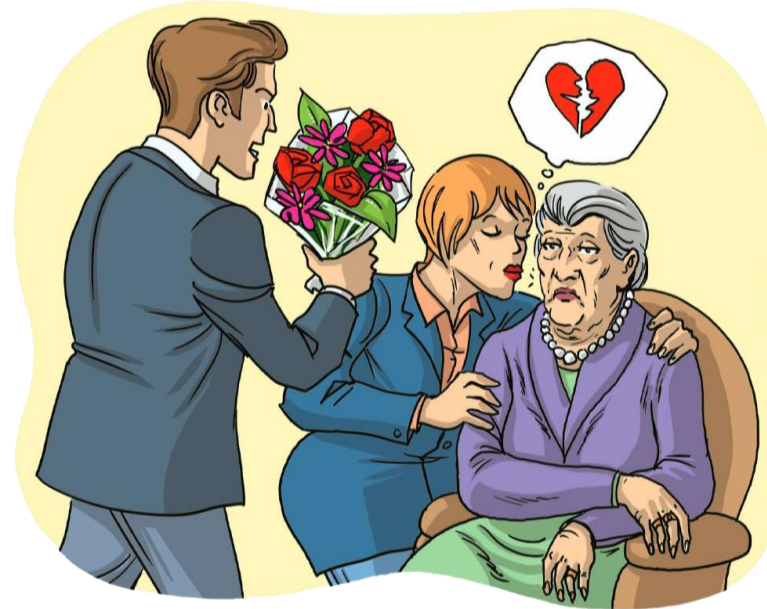
Partager le vécu des aidants



A25



A29





Acceptabilité du programme BREF : un aperçu de la satisfaction des aidants à 3 mois

100% des participants sont satisfaits/très satisfaits
par le programme BREF

Taux de complétion du programme
80%

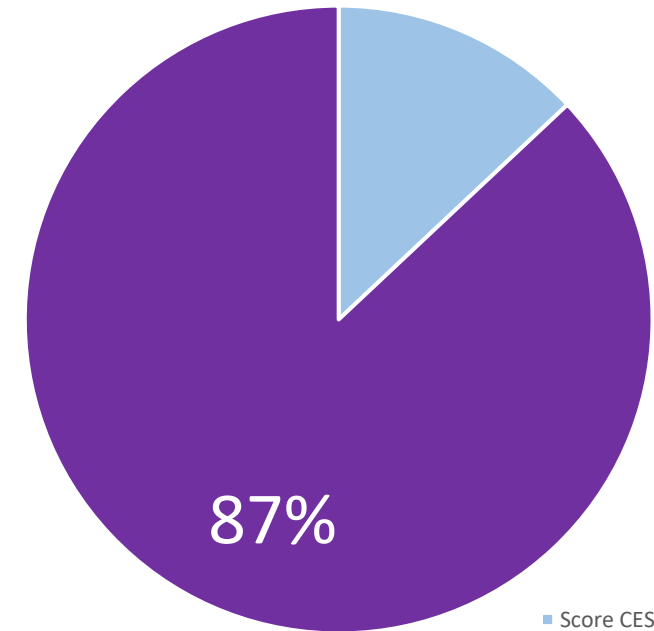


Données préliminaires BREF-MA2



SOUFFRANCE DÉPRESSIVE NÉCESSITANT UN
SUIVI/DES SOINS

N=15



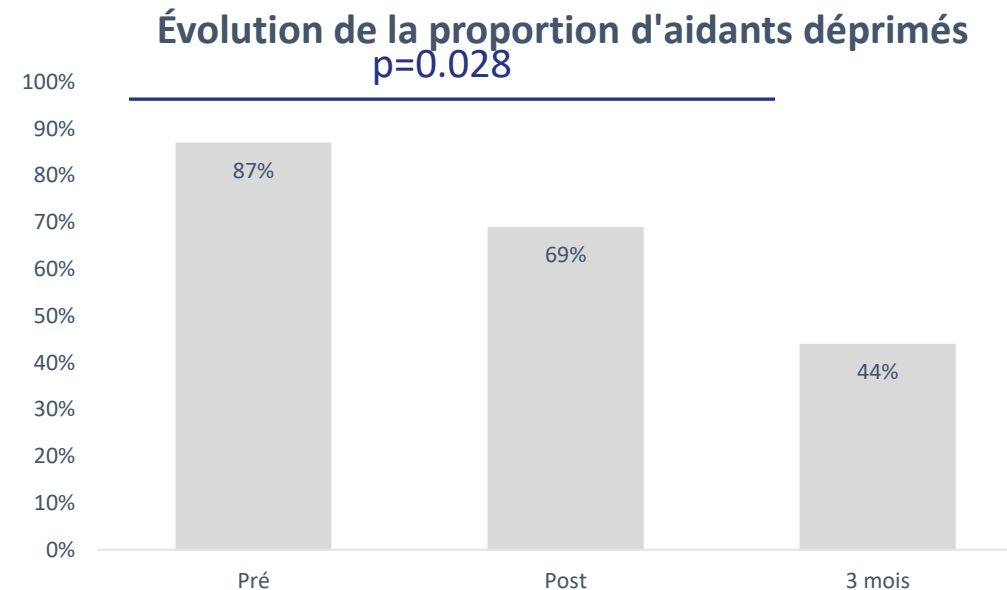
■ Score CES-D < 16 ■ Score CES-D ≥ 16



Impact du programme BREF-MA2 sur la symptomatologie dépressive des aidants

La proportion des aidants
présentant **un état dépressif**
est significativement plus faible
lors de l'appel à 3 mois
qu'avant participation au programme.

n= 15 aidants



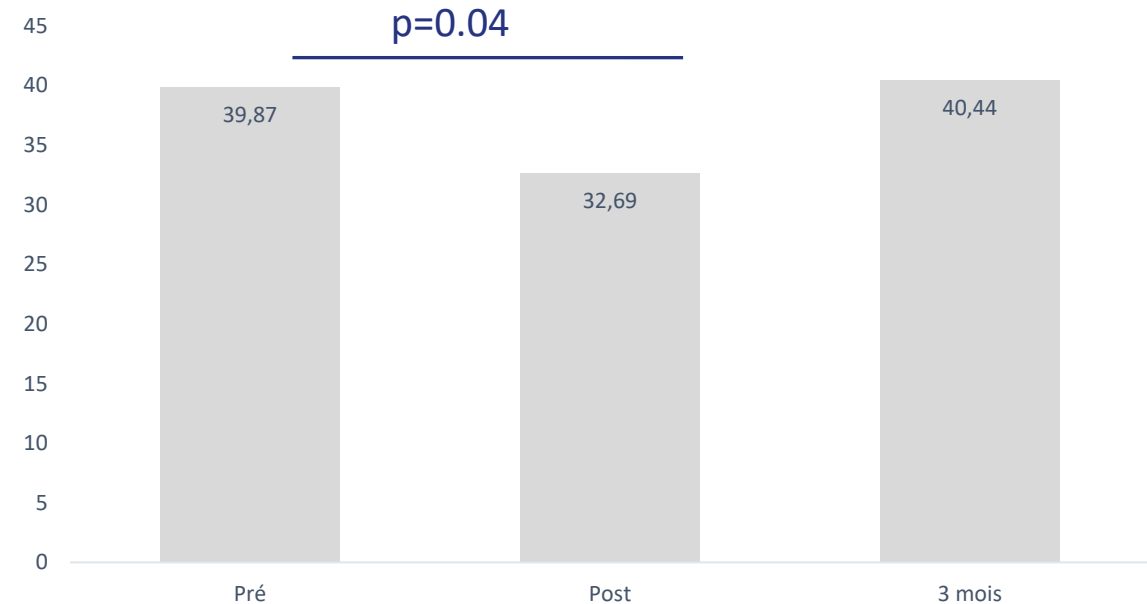
Impact du programme BREF-MA2 sur le fardeau des aidants



Réduction significative du fardeau
après la 3^{ème} séance BREF

n= 15 aidants

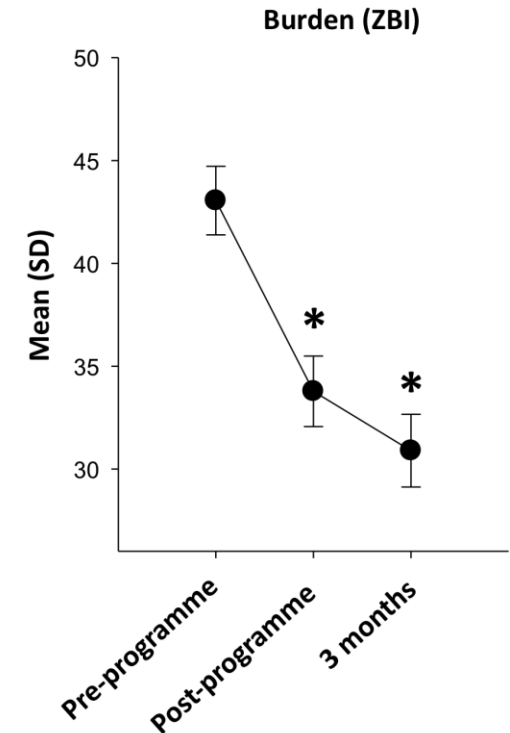
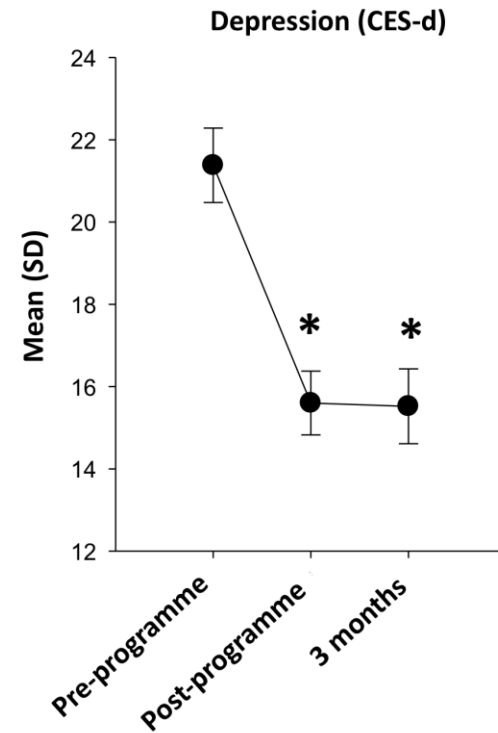
Évolution du fardeau des aidants (ZBI)



Le programme BREF-psychiatrie, un programme **évalué**

RÉDUCTION SIGNIFICATIVE
du **FARDEAU** et de la **SYMPTOMATOLOGIE
DÉPRESSIVE** des aidants après le 3^{ème}
rendez-vous BREF
et à 3 mois

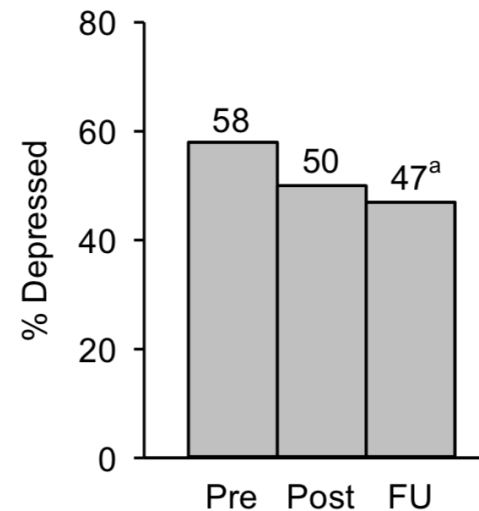
n= 425 aidants



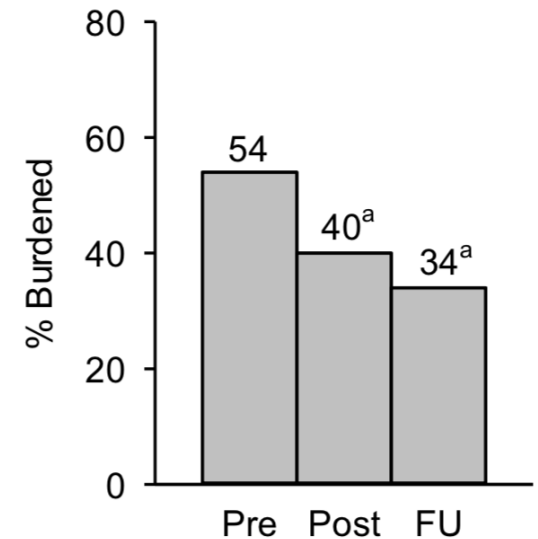
Le programme BREF-psychiatrie, un programme **évalué**

RÉDUCTION SIGNIFICATIVE
de la **PROPORTION** d'aidants
déprimés ou avec un fardeau important
après le 3^{ème} rendez-vous BREF
et à 3 mois

Depression (n=250)



Burden (n=250)



01

Pourquoi Développer des actions à destination des aidants ?

02

Le programme BREF des premières réponses et une orientation

03

Comment mettre en place le programme BREF

03

BREF un programme reconnu

LA FORMATION AU PROGRAMME BREF-MA2



Academic Psychiatry
<https://doi.org/10.1007/s40596-022-01632-1>

EMPIRICAL REPORT

A 1-Day Training Course to Disseminate the BREF Psychoeducational Program to Caregivers and Promote Network Establishment between Psychiatry Departments and Family Associations

Romain Rey¹ · Bénédicte de Martène² · Matias Baltazar² · Marie-Maude Geoffray¹ · Thierry d'Amato¹ · Caroline Demily¹ · Anne-Lise Bohec²

**Academic
Psychiatry**

LE VINATIER

PSYCHIATRIE UNIVERSITAIRE
LYON MÉTROPOLE



clap
Centre Lyonnais
des Aidants en Psychiatrie






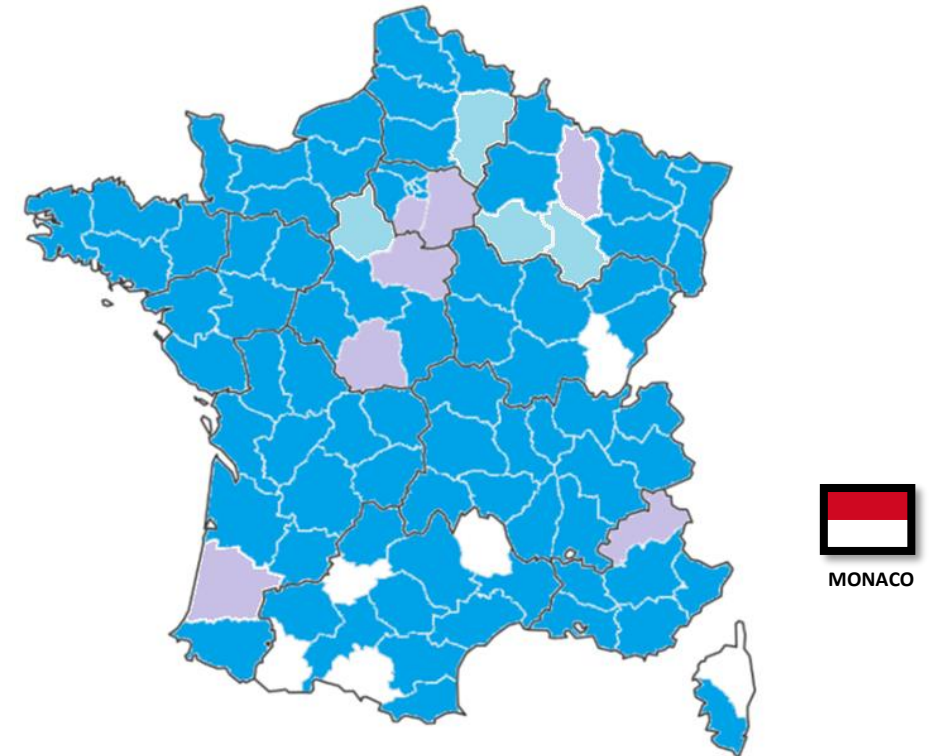


Le réseau BREF : Cartographie juillet 2024



5503 personnes formées

-  Département ayant bénéficié d'au moins une formation au programme BREF sur site
-  Formation au programme BREF planifiée avant le 31/12/2024
-  Formation au programme BREF en cours de planification pour l'année 2024



01

Pourquoi Développer des actions à destination des aidants ?

02

Le programme BREF des premières réponses et ne orientation

03

Comment mettre en place le programme BREF

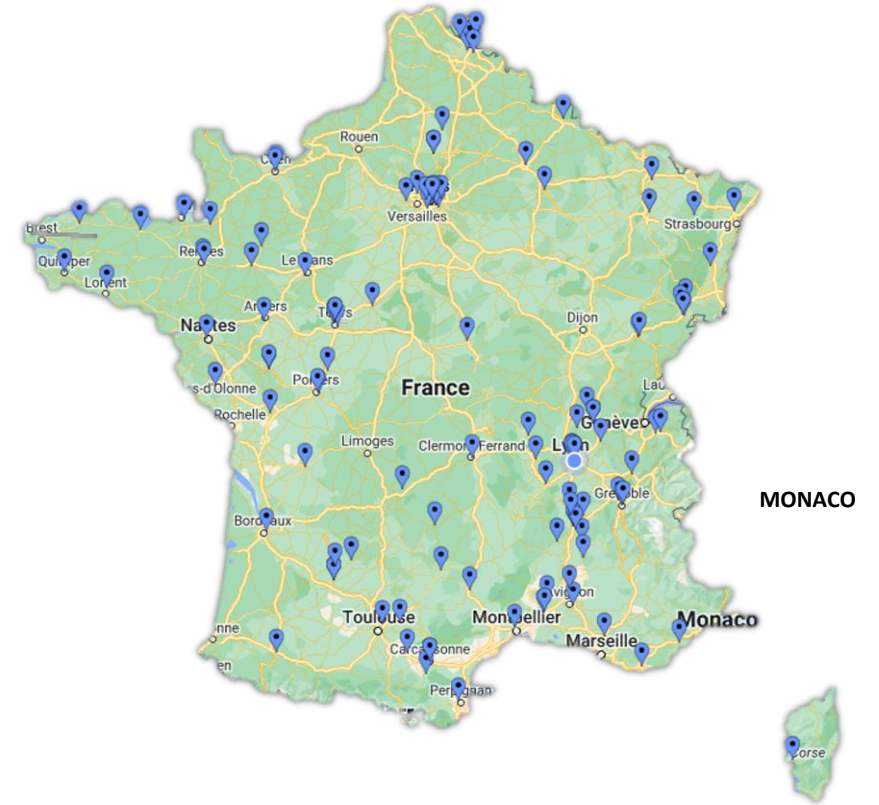
04

BREF un programme reconnu



Le réseau BREF : Cartographie avril 2024

**150 centres proposant
le programme BREF**
(référencés dans l'application mobile eBREF)



ÊTRE IDENTIFIÉ « PROJET PÉPITE » ÊTRE RECONNU COMME UN MODÈLE MATURE



SANTÉ MENTALE
ET PSYCHIATRIE
Synthèse du bilan
de la feuille de route

État d'avancement
au 3 mars 2023



Le Comité Stratégique national sur la Santé mentale et la Psychiatrie présidé par le **Ministre de la Santé et de la Prévention**, identifie le programme BREF comme l'un des projets pépites, préfigurateur d'une organisation innovante à rendre disponible sur le territoire national et à pérenniser.

Dossier de presse
Mars 2023


**MINISTÈRE
DE LA SANTÉ
ET DE LA PRÉVENTION**
*Liberté
Égalité
Fraternité*



Les pépites sont des projets ayant montré leur efficacité pour lesquels des budgets sont disponibles afin de les diffuser dans les autres régions, de les généraliser et de les pérenniser



LA FORMATION AU PROGRAMME BREF-MA2



Academic Psychiatry
<https://doi.org/10.1007/s40596-022-01632-1>

EMPIRICAL REPORT

A 1-Day Training Course to Disseminate the BREF Psychoeducational Program to Caregivers and Promote Network Establishment between Psychiatry Departments and Family Associations

Romain Rey¹ · Bénédicte de Martène² · Matias Baltazar² · Marie-Maude Geoffray¹ · Thierry d'Amato¹ · Caroline Demily¹ · Anne-Lise Bohec²

**Academic
Psychiatry**

LE VINATIER

PSYCHIATRIE UNIVERSITAIRE
LYON MÉTROPOLE



clap
Centre Lyonnais
des Aidants en Psychiatrie



MOACO

Qualiopi
processus certifié



FR RÉPUBLIQUE FRANÇAISE



**MERCI POUR VOTRE
ATTENTION**

romain.rey@ch-le-vinatier.fr



Module 3

**BREF : un programme de
psychoéducation
à destination des aidants**

Dr. Romain REY

MCU-PH, psychiatrie adulte

Centre Lyonnais des Aidants en Psychiatrie (CLAP)

Centres Experts FondaMental de Lyon

Le Vinatier - Psychiatrie Universitaire Lyon Métropole

LE VINATIER
PSYCHIATRIE UNIVERSITAIRE
LYON MÉTROPOLE



LE VINATIER
PSYCHIATRIE UNIVERSITAIRE
LYON MÉTROPOLE



Association des Aidants
et Malades à Corps de Lewy

www.a2mcl.org

06 62 63 34 97

contact@a2mcl.org



LE VINATIER

PSYCHIATRIE UNIVERSITAIRE
LYON MÉTROPOLE

