



Association des Aidants
et Malades à Corps de Lewy

MALADIE À CORPS DE LEWY

2^{ème} MALADIE NEURO-COGNITIVE

! Aidants, malades,
l'A2MCL vous
accompagne

www.a2mcl.org

LA MALADIE À CORPS DE LEWY : AUSSI FRÉQUENTE QUE MÉCONNUE

! **2^{ème} maladie
neuro-cognitive**

! **200 000
malades
en France***

! **2/3 des malades ne seraient
pas diagnostiqués**

La maladie à corps de Lewy comporte des symptômes très difficiles à vivre pour le malade et son entourage : des troubles cognitifs (souvent fluctuants), des troubles du comportement et de l'humeur, des troubles du sommeil, des troubles moteurs (dans la plupart des cas), et des troubles neurovégétatifs (chutes répétées, troubles de la déglutition, constipation sévère...).

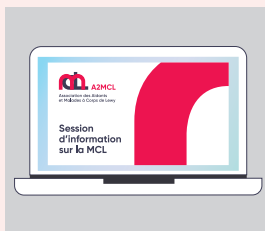
Ses multiples symptômes rendent le diagnostic difficile. Trop souvent confondue avec la maladie de Parkinson ou la maladie d'Alzheimer, voire avec des troubles psychiatriques, la maladie à corps de Lewy est encore mal connue des professionnels de santé et de l'aide à la personne, et mal reconnue par les pouvoirs publics.

MIEUX CONNAITRE ET COMPRENDRE LA MCL



NOS GUIDES PÉDAGOGIQUES ET PRATIQUES

5 guides téléchargeables sur www.a2mcl.org pour mieux comprendre les symptômes, les dispositifs de prise en soin du malade, les aides médico-sociales, les dispositifs de protection juridique et de répit pour les aidants.



NOS SESSIONS D'INFORMATION (durée 2 h 30)

Elles ont lieu chaque mois en visioconférence en s'inscrivant sur www.a2mcl.org et traitent des critères de diagnostic et des différents symptômes, des parcours de soins et des postures à adopter avec son proche malade.



NOTRE PLATEFORME DE FORMATION EN LIGNE

11 modules de 15' à 45' réalisés PAR et POUR les aidants, les malades et les soignants pour mieux connaître, diagnostiquer, prendre en soin la maladie et y faire face au quotidien. Plateforme accessible sur abonnement annuel.

*Estimation sur les données neuro-pathologiques à partir du nombre total de démences dans le monde selon l'OMS.

ÉCHANGER ET PARTAGER SON EXPÉRIENCE

L'A2MCL met à la disposition des aidants et des personnes malades des outils leur permettant d'échanger entre eux, de partager leur expérience et de s'entraider.



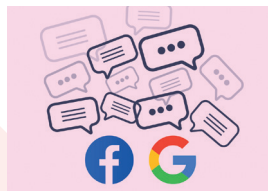
GROUPES DE PAROLE ENTRE AIDANTS ENTRE ANCIENS AIDANTS OU ENTRE MALADES

Chaque mois en visioconférence et/ou en présentiel dans certaines villes.



L'ANNUAIRE PRIVÉ LEWY PROCHE DE CHEZ MOI

Pour entrer facilement en contact avec d'autres aidants ou malades proches de chez vous.



GROUPES D'ÉCHANGES PRIVÉS EN LIGNE

- **Google Groupe d'échanges par mail.** Pour s'inscrire appelez le 06 62 63 34 97.
- **Forum d'échanges Facebook.** Inscription sur la page Facebook de l'A2MCL.

Informations et inscriptions sur www.a2mcl.org

VOUS ACCOMPAGNER TOUT AU LONG DE VOTRE PARCOURS

À VOTRE ÉCOUTE À TOUT MOMENT



ÉCOUTE

Notre service d'écoute téléphonique : 06 62 63 34 97. Pour échanger, recueillir vos préoccupations, vous apporter un soutien psychologique, et vous orienter vers les solutions qui correspondent à vos besoins.



CONTACT

Notre formulaire de contact sur www.a2mcl.org. Pour répondre à toutes vos questions et à vos besoins de conseils et d'informations sur la maladie, le parcours de soin, les dispositifs d'aide et d'accompagnement...

NOS DISPOSITIFS D'ACCOMPAGNEMENT INDIVIDUALISÉ

Dispositif d'entretiens individuels ou familiaux pour être accompagné par des professionnels et/ou bénévoles experts sur des sujets complexes : gérer la période diagnostique, faire face au stade sévère de la maladie, à la fin de vie et au deuil, ou mettre en place les dispositifs d'aides médico-sociales et de protection juridique...

VOTRE PARCOURS D'ACCOMPAGNEMENT SUR WWW.A2MCL.ORG :

Je suis aidant

Je suis atteint de la MCL

Je suis ancien aidant

NOS ÉVÉNEMENTS

COLLOQUE ANNUEL
Chercheurs • Soignants
Aidants • Malades



Édition 2024 :
le 8 novembre à Lyon

JOURNÉE MONDIALE
de la maladie
à corps de Lewy



Tous les
28 janvier

APPEL À PROJETS
de recherche sur la maladie
à corps de Lewy



Dépôt des dossiers avant
le 31 mars 2025

NOS SOUTIENS



Pr Frédéric Blanc
Gériatre et neurologue

Président de notre
Comité scientifique



Pr Claire Paquet
Neurologue et neuropathologiste

Présidente de notre
Comité pédagogique



Catherine Laborde
Marraine de l'association

Atteinte de la maladie
à corps Lewy

NOS MISSIONS

L'A2MCL est la seule association spécifiquement dédiée à la maladie à corps de Lewy, avec comme principales missions :

- **Accompagner et soutenir** les personnes malades et leurs aidants
- **Informier et former** les soignants et les acteurs médico-sociaux
- **Interpeller** les pouvoirs publics et sensibiliser le grand public
- **Promouvoir et encourager** la recherche médicale



Association des Aidants
et Malades à Corps de Lewy

www.a2mcl.org | 06 62 63 34 97 | contact@a2mcl.org

